

# Le Cabinet de Curiosités (durée 1h15)

## Cie L'Artifice

FICHE TECHNIQUE au 10.03.2010 (7 pages)  
Contact technique > Jean-Jacques Ignart / 06.86.58.24.33)

**Régie Son/Vidéo + Lumière > dans l'axe en salle** (prévoir la jauge public en conséquence)  
Equipe en tournée : 4 comédiens, 1 musicien, 3 régisseurs, 1 administratrice, 1 metteur en scène

Accès plateau + loges 1h30 avant la représentation

Prévoir Stationnement 14m<sup>3</sup> + remorque bâchée 1750 kg (L : 4,50m x l : 2,30m x h : 2,10m) autour du théâtre pendant la durée de l'exploitation.

A fournir:

### 1) Lumière et Régie générale: (Jean-Jacques Ignart / 06.86.58.24.33)

- 05 Déc 1 kW 613SX + 1 porte-gobo
- 13 Déc 1 kW 614SX + 1 porte-gobo
- 07 Déc 2kW 714SX + 2 porte-gobo
- 21 PC 1 kW + 1 PC 1 kW sans lentille
- 05 PC 2 kW
- 04 PAR 64 CP61
- 01 PAR 36 (F1)
- 09 Cycliodes 1 kW
- 05 Platines Sol
- 02 Echelles de PROJOS pour latéraux Cour et Jardin ( h : 1,20m et 1,60m)
- 02 Pieds ou échelles pour projo à h : 1m

Prévoir Nacelle élévatrice pour réglages à 7, 50m, éclairage salle : des PC 1kW sur gradateurs scéniques, filtres Lee + diffuseurs Rosco (voir plan lumière), gaffeur alu noir/toilé noir/ PVC danse noir, éclairage coulisses bleuté pour dégagements décors 4è coulisse

#### *Apportée par la Cie:*

- 1 lyre asservie Clay Paky 1200+SV (à fournir DMX 5 broches+220V/16A)
- 1 contrôleur lumière (projos théâtre +lyre) : ordinateur + interface USB/DMX
- 1 ventilateur + feuille argentée sur cadre pour effet « eau »
- 4 bols 25W
- 4 Cléménçon 500W sur platine à roulettes
- 1 réflecteur parabolique alu 100W sur pied à roulette

A fournir:

### 2) Plateau: (Alban Martin / 06.42.42.47.07)

Espace de jeu : 10,5m d'ouverture, 10,5m de profondeur, hauteur sous perche 7,50m  
Boite noire à l'italienne 4 coulisses, frises, rideau de fond de scène, cadre de scène en retrait du nez de scène à 2m, **à mettre en place avant notre arrivée suivant plan fourni**, occultation totale.

Tapis de danse noir, sens Cour/Jardin (tous les éléments de décor sont sur roulettes)  
Le Rideau de fond de scène cadrera par les cotés et le dessus, un élément de décor h: 2,8m x l: 2,2m. Une découverture au lointain du RF à 2m est à installer dans l'axe.  
18 paings fonte de charge (fendus)

Un temps de traçage est nécessaire en tout début du premier service.

### 3) Son/Vidéo: (contact > Julien Schaferlee / 06.23.23.03.86)

#### a) Son, à fournir :

##### Diffusion :

Façade existante stéréo avec cluster + Sub, égalisée  
2 Retours stéréo au lointain plateau + 1 retour mono en bain pied sur piano, égalisés  
1 micro HF main type SM 58 avec pince  
2 statiques type AKAI SE 300 + tête CK 91 (pour reprise voix comédiens au plateau)  
2 D.I  
Réverbe type Yamaha SPX 900 réglage : Rev n° 7 Vocale n°1 rev time 2,0 s  
Console mixage (de préférence analogique) 8 entrées / 4 Aux  
Sorties : Façade ( face + cluster + sub )  
1 sortie retours stéréo  
1 sortie retour mono  
Piles LR 6 et LR 3  
Inter phonie entre plateau, lumière et son

##### Ordre des tranches et assignation de diffusion:

Hf cravate = face + cluster  
Hf main = face + cluster + retours lointain  
Piano = face + cluster + sub + retour lointain + retour Piano (pré fader)  
Réverbe = face + cluster + retours lointain  
Micros statiques = face + cluster

##### *Apporté par la compagnie :*

1 micro Hf cravate omni Sennheiser  
1 piano numérique, Firebox audio et sa connectique

#### b) Vidéo, à fournir :

Le régisseur son du lieu connaissant très bien les passages de câbles pour la Vidéo en Ethernet entre la régie et le plateau  
2 lignes XLR/XLR sur le boîtier de patch de scène pour brancher 2 liaisons de télécommande des VP entre plateau et régie

##### Apporté par la compagnie :

1 Fly régie vidéo Informatique Watchout 2 stages + 1 contrôleur  
2 câbles de 80 M Ethernet  
2 VP Panasonic Ptd 3500 sur potence sous perchées  
2 convertisseurs Pt 100 et 2 Pt 120  
Connectique de raccordement pour télécommande de VP

### 4) Loges//Entretien Costumes/Catering

4 loges individuelles équipées miroirs et lumière pour le maquillage, portant costumes, lavabo, serviettes

Catering : eau bouteilles, fruits, jus de fruits, thé, café


##### Entretien Costumes:

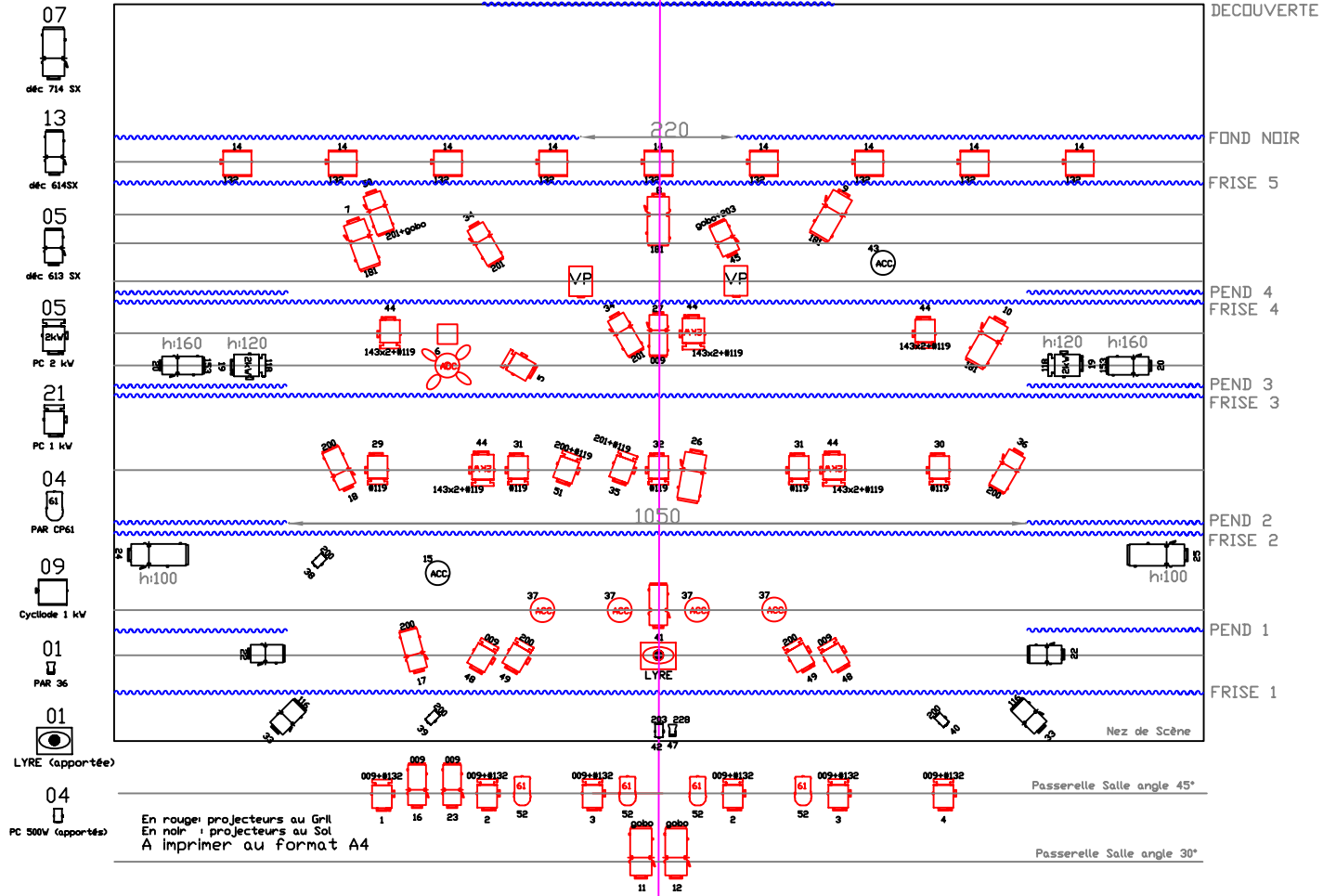
Pressing > toutes 10 représentations environ  
Lavage machine + lavage main > au quotidien (fiche d'entretien fournie)

# Le CABINET DE CURIOSITES

Cie L'Artifice Jean-Jacques Ignart +33(0)6.86.58.24.33

2010/03/10

échelle 1:100 



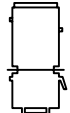
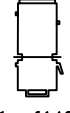

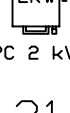



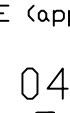

# Le CABINET DE CURIOSITES

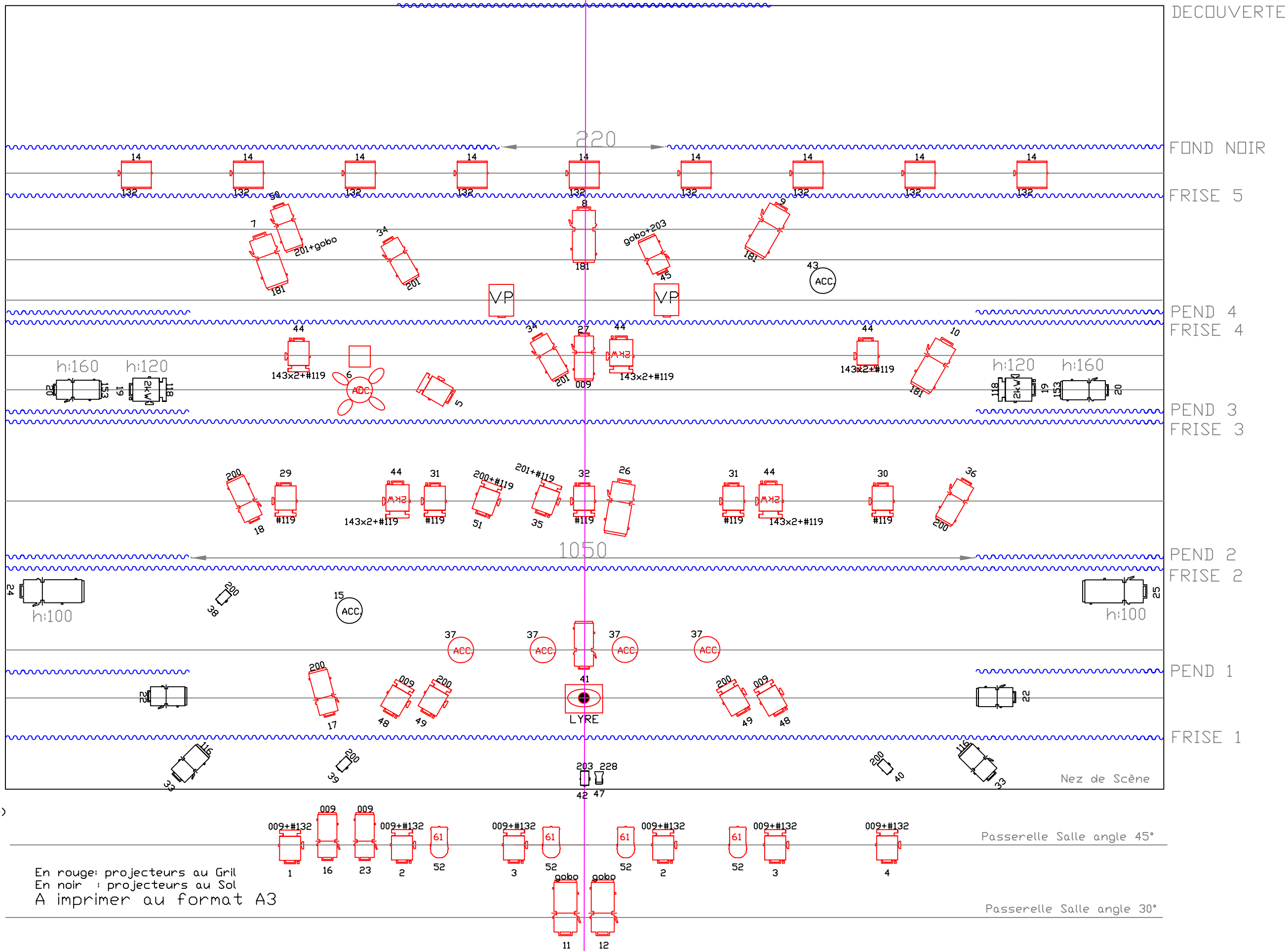
Cie L'Artifice Jean-Jacques Ignart +33(0)6.86.58.24.33

2010/03/10

échelle 1:50



- 07  
  
déc 714 SX
- 13  
  
déc 614SX
- 05  
  
déc 613 SX
- 05  
  
PC 2 kW
- 21  
  
PC 1 kW
- 04  
  
PAR CP61
- 09  
  
Cyclode 1 kW
- 01  
  
PAR 36
- 01  
  
LYRE (apportée)
- 04  
  
PC 500W (apportés)



| C  | appellation     | Grada | nb proj | projo           | filtres      | axe Jar      | axe Cour    | réglages                          |
|----|-----------------|-------|---------|-----------------|--------------|--------------|-------------|-----------------------------------|
| 1  | Face zone WC    |       | 1       | PC 1 kW         | O09 + #132   | 4,00         |             | Face zone WC                      |
| 2  | Face Loge J     |       | 2       | PC 1 kW         | O09 + #132   | 2,50         | 1,00        | Face Loge Jardin                  |
| 3  | Face Loge C     |       | 2       | PC 1 kW         | O09 + #132   | 1,00         | 2,50        | Face Loge Cour                    |
| 4  | Face zone Music |       | 1       | PC 1 kW         | O09 + #132   |              | 4,00        | Face zone Musicien                |
| 5  | Reflets eau     |       | 1       | PC 1 kW         | -            | 2,00         |             | Sur Cadre feuille "survie"        |
| 6  | Ventilateur     |       | 1       | Ventilateur     | -            | 3,00         |             | Sur Cadre feuille "survie"        |
| 7  | Méduse 1        |       | 1       | Déc 2kW 714XS   | 181          | 4,25         |             | Ecran Fond Jardin (Méduse)        |
| 8  | Méduse 2        |       | 1       | Déc 2kW 714XS   | 181          | 0,00         | 0,00        | Ecran Fond Milieu Jardin (Méduse) |
| 9  | Méduse 3        |       | 1       | Déc 2kW 714XS   | 181          |              | 2,50        | Ecran Fond Milieu Cour (Méduse)   |
| 10 | Méduse 4        |       | 1       | Déc 2kW 714XS   | 181          |              | 4,75        | Ecran Fond Cour (Méduse)          |
| 11 | Vœux 1          |       | 1       | Déc 2kW 714XS   | -            | 0,25         |             | Tout le plateau                   |
| 12 | Vœux 2          |       | 1       | Déc 2kW 714XS   | -            |              | 0,25        | Tout le plateau                   |
| 13 |                 |       |         |                 |              |              |             |                                   |
| 14 | Rideau 132      |       | 9       | Cycliodes 1 kW  | 132          | >1,50m>      | >1,50m>     | Rideau Fond                       |
| 15 | Cuvette WC      |       | 1       | 12v 50W W.Flood | -            |              |             | cuvette WC                        |
| 16 | Vestiaires face |       | 1       | PC 1 kW         | O09          | 3,50         |             | Face vestiaires                   |
| 17 | WC face         |       | 1       | Déc 1 kW 614SX  | 200          | 3,50         |             | WC sans panneau devant            |
| 18 | WC milieu       |       | 1       | Déc 1 kW 614SX  | 200          | 4,50         |             | WC milieu Jardin                  |
| 19 | Scara 118       |       | 2       | PC 2 kW         | 118          | 6,00         | 6,00        | Latéral Scara                     |
| 20 | Scara buste 153 |       | 2       | Déc 1 kW 614SX  | 153          | 5,90         | 5,90        | Latéral Scara                     |
| 21 |                 |       |         |                 |              |              |             |                                   |
| 22 | Proscénium      |       | 2       | Déc 1 kW 613SX  | -            | 5,80         | 5,80        | rasants                           |
| 23 | WC face serrée  |       | 1       | Déc 1 kW 614SX  | O09          | 3,00         |             | Face WC                           |
| 24 | Lat J miroir    |       | 1       | Déc 1 kW 614SX  | -            | 6,60         |             | Latéral tables et miroirs Loges   |
| 25 | Lat C miroir    |       | 1       | Déc 1 kW 614SX  | -            |              | 6,60        | Latéral tables et miroirs Loges   |
| 26 | Sarah B 714     |       | 1       | Déc 2 kW 714XS  | -            |              | 0,50        | Douche 2 tables rouges            |
| 27 | Sarah B Guindes |       | 1       | Déc 1 kW 614SX  | -            | 0,00         | 0,00        | CJ Rideau Guindes                 |
| 28 |                 |       |         |                 |              |              |             |                                   |
| 29 | CJ Zone WC      |       | 1       | PC 1 kW         | #119         | 4,00         |             | CJ Zone WC                        |
| 30 | CJ Zone Music   |       | 1       | PC 1 kW         | #119         |              | 4,00        | CJ Zone Musicien                  |
| 31 | CJ Loge ext     |       | 2       | PC 1 kW         | #119         | 2,00         | 2,00        | CJ Loge ext                       |
| 32 | CJ Loge milieu  |       | 1       | PC 1 kW         | #119         | 0,00         | 0,00        | CJ Loge milieu                    |
| 33 | Méduse 116      |       | 2       | Déc 1 kW 613SX  | 116          | 6,25         | 4,75        | Rasants face miroirs Méduse       |
| 34 | Déc Jetée       |       | 1       | Déc 1 kW 614SX  | 201          | 0,50         |             | Tables diagonales                 |
| "  | "               |       | 1       | Déc 1 kW 614SX  |              | 2,50         |             | Tables diagonales                 |
| 35 | Transparence    |       | 1       | PC 1 kW         | 201 + #119   | 0,30         |             | Laure derrière miroir 3           |
| 36 | Musicien        |       | 1       | Déc 1 kW 614SX  | 201          |              | 5,00        | Pratiquable Musicien              |
| 37 | Ampoules Jaunes |       | 4       | Ampoules        | -            | 1, 10 + 0,55 | 0,55 + 1,10 | 3m<h<4m (sous ampoules jaunes)    |
| 38 | Poisson n°1     |       | 1       | Cléménçon 500W  | 200          | "Poissons"   |             | Rasants                           |
| 39 | Poisson n° 2    |       | 1       | Cléménçon 500W  | 200          | "Poissons"   |             | Rasants                           |
| 40 | Poisson n° 3    |       | 1       | Cléménçon 500W  | 200          |              | "Poissons"  | Rasants                           |
| 41 | Souffleur       |       | 1       | Déc 1 kW 614SX  | -            | 0,00         | 0,00        | Trappe Souffleur                  |
| 42 | Sol             |       | 1       | PC 650W         | 203          | 0,00         | 0,00        | Trappe                            |
| 43 | Parabole Alu    |       | 1       | Parabole 100W   | -            |              |             | IR/Vestiaires/SB                  |
| 44 | Navy Blue       |       | 2       | PC 2kW          | 143x2 + #119 | 2,50         | 2,50        | Surface Plateau                   |
| "  | "               |       | 1       | PC 2kW          | 143x2 + #119 |              | 0,50        | Surface Plateau                   |
| "  | "               |       | 2       | PC 1 kW         | 143x2 + #119 | 3,80         | 3,80        | Surface Plateau                   |
| 45 | 713 Pop Up      |       | 1       | Déc 1kW 613XS   | gobo+203     |              | 1,90        | Pop Up                            |
| 46 |                 |       |         |                 |              |              |             |                                   |
| 47 | F1 GG           |       | 1       | Par 36          | 228          |              | 0,20        | GG Langues signes                 |
| 48 | PC 009 cadre    |       | 2       | PC 1 kW         | O09          | 2,50         | 2,50        | nez de scène au bas RF            |
| 49 | PC 200 cadre    |       | 2       | PC 1 kW         | 200          | 2,00         | 2,00        | nez de scène au bas RF            |
| 50 | Ecran IR        |       | 1       | Déc 1 kW 614SX  | 201          | 4,35         |             | Miroir 2/IR                       |
| 51 | Pascale Méduse  |       | 1       | PC 1 kW         | 200 + # 119  | 1,30         |             | Pascal devant miroir Méduse 4     |
| 52 | Saluts          |       | 4       | Par 64 CP61     | -            | 0,5 et 2,0   | 0,5 et 2,0  | Face Avant-Scène                  |
| 53 |                 |       |         |                 |              |              |             |                                   |
| 54 | Salle           |       |         |                 |              |              |             | Salle                             |
| C  | appellation     | Grada | nb proj | projo           | filtres      | axe Jar      | axe Cour    | réglages                          |

76

|                |    |
|----------------|----|
| Déc 1 kW 613SX | 5  |
| Déc 1 kW 614SX | 13 |
| Déc 2kW 714XS  | 7  |
| PC 500W        | 4  |
| PC 1 kW        | 21 |
| PC 2 kW        | 5  |
| Par 64 CP61    | 4  |
| Cycliodes 1 kW | 9  |
| F1             | 1  |

 :sol

VP

VP

 Retour

 Retour

   
Statiques sur poulies

 Retour

2 D.I  
2 lignes XLR

 Piano

---

 HP  sub

 HP  HP

 sub  HP

# "Le Cabinet de Curiosités" / Cie L'Artifice

planning personnel demandé

|                         |   | régisseur plateau | régisseur machiniste cintrier | électricien lumière | vidéo/son | habilleuse |   |   |
|-------------------------|---|-------------------|-------------------------------|---------------------|-----------|------------|---|---|
| <b>1er service (4h)</b> | Tracage sol + montage: décor, lumière, son, vidéo                                 | 1                 | 1                             | 2                   | 1         | 2          | 2 | 1 |
| <b>Interservice</b>     | Réglages Vidéo + Son  |                   | 1                             |                     |           |            | 1 |   |
| <b>2è service (4h)</b>  | Fin montage + début réglages lumière  | 1                 | 1                             | 1                   | 1         | 2          | 1 |   |
| <b>3è service (4h)</b>  | fin réglages+conduite lum+raccords comédiens<br>+mise en place, nettoyage plateau | 1                 | 1                             | 1                   | 1         | 2          | 1 |   |
| <b>4è service</b>       | <b>Représentation (durée 1h15)</b>  | 1                 |                               |                     | 1         |            | 1 |   |
|                         | Démontage à l'issue de la représentation  | 1                 | 1                             | 2                   | 1         | 2          | 1 | 1 |